

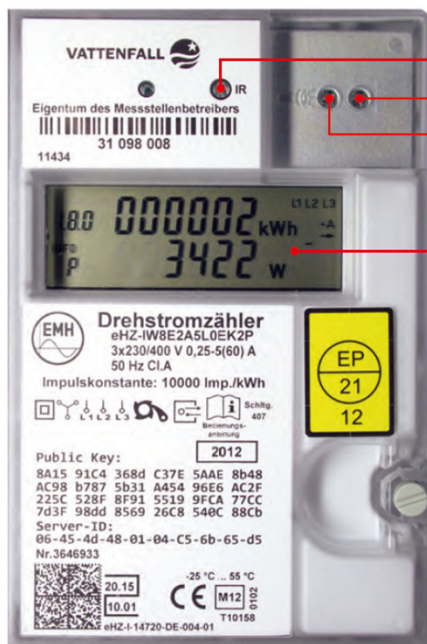
Infoblatt Stromzähler



Hersteller: EMH

Typ: eHZ-IW8E2A5L0EK2P

Bei Ihnen ist dieser Zähler im Einsatz, die abrechnungsrelevanten Zählwerke werden im Wechsel angezeigt und können ohne Benutzung des optischen Aufrufsensors abgelesen werden.



- Optischer Prüfausgang
- Optische Schnittstelle
- Optischer Aufrufsensor

• LCD Anzeige

Durch Betätigung des optischen Aufrufsensors werden folgende Anzeigeninhalte sichtbar:

1. (Displaytest aller Segmente)
2. Verbrauchszählwerke und aktuelle Leistung als Betrag und historische Verbräuche (durch PIN geschützt)

Kennziffer	Bedeutung
P	Aktuelle Leistung
0. 2. 2	Schaltprogramm Nummer falls vorhanden
E21	EDL21 Modus

	Zählerstände Wirkverbrauch	Energierichtung	Hinweise
1. 8. 0	Arbeitsanzeige: untarifiert (T0 in kWh)	Bezug	tariflos
1. 8. 1	Arbeitsanzeige: HT (T1 in kWh)	Bezug	Nur bei Zwei-Tarifeinstellung
1. 8. 2	Arbeitsanzeige: NT (T2 in kWh)	Bezug	Nur bei Zwei-Tarifeinstellung